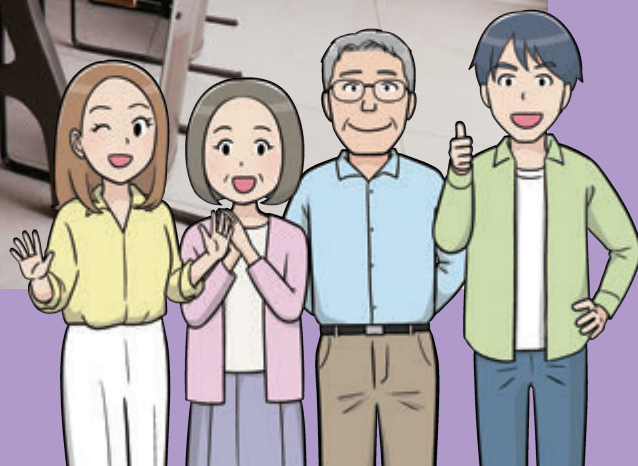
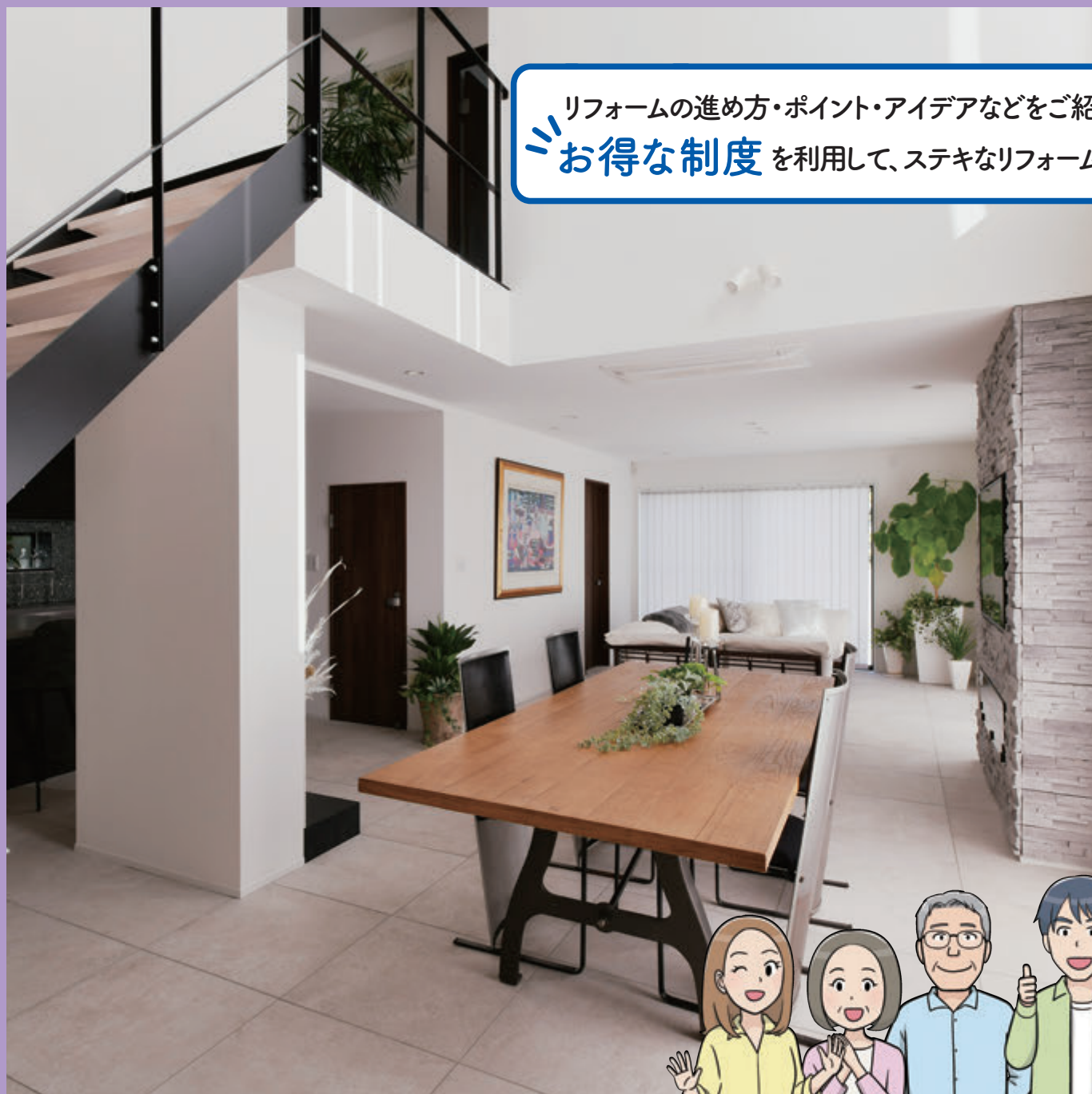


マンガでわかる

令和6年度版

住宅リフォーム ガイドブック

リフォームの進め方・ポイント・アイデアなどをご紹介します。
💡 **お得な制度** を利用して、ステキなリフォームを!



各支援制度等に関するお問い合わせ窓口一覧

この冊子に記載されている内容について詳しくお知りになりたい方は、それぞれの専用窓口まで直接お問い合わせください。

リフォームについて 詳しく 聞きたい・調べたい

■ リフォームや住宅に関する相談について → 公益財団法人 住宅リフォーム・紛争処理支援センター

■ トラブル等に関する弁護士及び建築士
による専門家相談について



TEL: 0570-016-100 (ナビダイヤル)

TEL: 03-3556-5147

受付時間: 10:00~17:00 (土・日・祝休日、年末年始を除く)

<https://www.chord.or.jp>



■ お住まいの都道府県・市区町村の
リフォーム相談窓口 → 《窓口リスト》 <https://www.j-reform.com/consult/>



■ トラブル等に関する相談について → 全国の消費生活センター
《窓口リスト》 <https://www.kokusen.go.jp/map>



リフォーム瑕疵保険

■ 保険の内容について → 一般社団法人 住宅瑕疵担保責任保険協会
<https://www.kashihoken.or.jp>



リフォーム事業者 について

■ 住宅リフォーム事業者団体
登録制度について → 国土交通省ホームページ
https://www.mlit.go.jp/jutakukentiku/house/jutakukentiku_house_tk4_000090.html



減税制度

■ 所得税、贈与税について → お住まいの地域を管轄する税務署へ

■ 固定資産税について → 物件所在の都道府県・市区町村へ

■ 登録免許税について → 物件の所在地を所管する法務局へ

■ 不動産取得税について → 物件所在の都道府県へ

■ リフォーム減税の概要や証明書等について → 国土交通省ホームページ
https://www.mlit.go.jp/jutakukentiku/house/jutakukentiku_house_fr2_000011.html



→ 一般社団法人 住宅リフォーム推進協議会ホームページ
<https://www.j-reform.com/zeisei>



融資制度

■ 【フラット35】リノベ
(中古住宅の購入とあわせて一定の要件を満たすリフォーム工事を実施することで住宅ローンの金利引下げ) → 独立行政法人 住宅金融支援機構
お客さまコールセンター TEL: 0120-0860-35
受付時間: 9:00~17:00 (祝日、年末年始を除く)

国際電話等をご利用の方 TEL: 048-615-0420

■ 【フラット35】リノベ
<https://www.flat35.com>



■ 住宅金融支援機構リフォーム融資

■ 【グリーンリフォームローン】
<https://www.jhf.go.jp/loan/yushi/info/grl/index.html>



■ リ・バース60
(住宅金融支援機構と提携している民間金融機関が提供
する満60歳以上の方向けの住宅ローン)

→ 独立行政法人 住宅金融支援機構
【リ・バース60】ダイヤル TEL: 0120-9572-60
受付時間: 9:00~17:00 (土日、祝日、年末年始を除く)



https://www.jhf.go.jp/loan/yushi/info/yushihoken_revmo/index.html

リバース60

補助制度

■ 補助の対象となる内容について → 市区町村、各種団体等問い合わせ先へ

■ お住まいの都道府県・市区町村の
リフォームに係わる支援制度検索について → 一般社団法人 住宅リフォーム推進協議会ホームページ
<https://www.j-reform.com/reform-support>



この冊子に関するお問い合わせは、
右記協議会までお願いします。

この冊子を希望される方は右記協議会
ホームページからお申込みください。

発行: 一般社団法人 住宅リフォーム推進協議会

TEL.03-3556-5430 <https://www.j-reform.com>

協力: 国土交通省住宅局

TEL.03-5253-8111 (代表) <https://www.mlit.go.jp>

